

# KÜHLGERÄTE für den professionellen Einsatz im Labor, Krankenhaus, Apotheke, Arztpraxis, Pflegebereich...

## LABOR- KÜHL- UND GEFRIERGERÄTE mit Edelstahl-Innenbehälter

- Auch mit explosionsgeschütztem Innenraum erhältlich (gem. EU-Richtlinie ATEX 95, EN 1127-1, IEC 60079-0 bzw IEC 60079-15)
- Integrierter 12V Akku – versorgt die Elektronik im Falle eines Stromausfalles
- Integrierter Datenspeicher mit Min/Max-Temperaturaufzeichnung
- Potentialfreier Kontakt für externe Alarmerweiterung
- Optisch und akustischer Alarm
- Effiziente LED-Innenbeleuchtung
- ...



## KÜHLGERÄTE ZUR MEDIKAMENTENLAGERUNG nach DIN 58345

- Sicherheit nach DIN 58345
- Einhaltung einer Betriebstemperatur von + 2 ... + 8° C
- Optisch/akustische Warnvorrichtung für Hoch- und Tieftemperaturalarm
- Optisch + akustischer Netzausfall-Alarm für mind. 12 h
- Abschließbare Tür
- ...

**LIEBHERR**



## KÜHLSCHRANK-ORGANISATION

- Schubladen für jeden Kühlschrank – jede Breite, Tiefe und Höhe der Schubladen möglich
- Optimale Platzausnutzung
- In Aluminium und Kunststoff erhältlich
- Für Medikamente, Blut, Plasma und Laborprodukte
- und noch vieles mehr ....



# FLEXIBLE ORDNUNGSSYSTEME



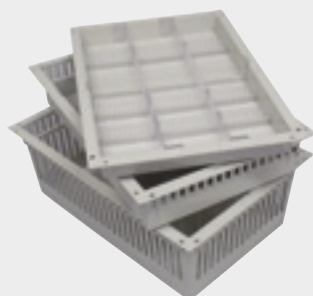
- Flexible Modulsysteme
- für Schubladen, Kästen, Regale, Transportwägen, Tresore etc
- Übersichtliche Lagerung
- Bis zu 30 % Platzgewinn!



## PERFEKTE LAGERUNG, ÜBERSICHT UND ORGANISATION



## KÖRBE, BEHÄLTER, WANNEN, UNTERTEILUNGEN...



**WIR BERATEN SIE GERNE!**